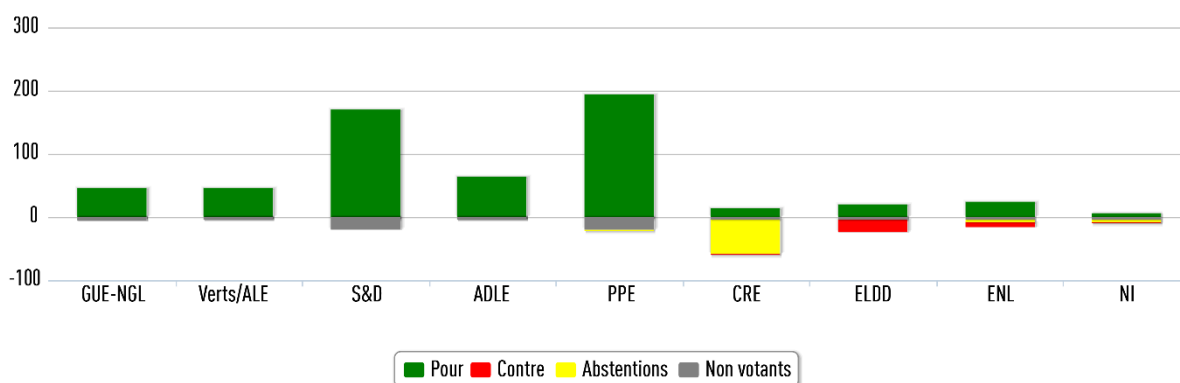
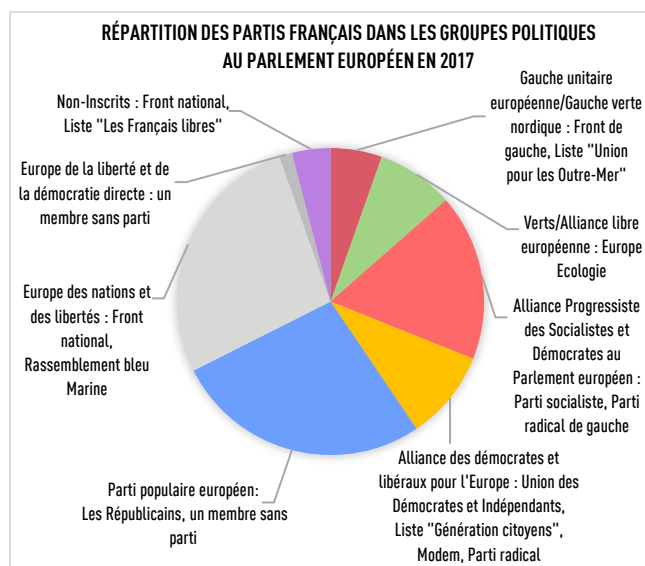


## L'accès aux données bancaires liées au blanchiment d'argent devrait-il être facilité ?

Le vote des parlementaires européens



Dans le cadre du programme général de l'UE visant à lutter contre l'évasion et la fraude fiscales, le Parlement a approuvé une proposition destinée à faciliter l'accès des autorités fiscales aux informations sur le blanchiment de capitaux. En fait, la lutte contre le blanchiment d'argent et contre l'évasion fiscale sont souvent imbriquées. Cette proposition, de par notamment son caractère spécifique et technique, a été bien accueillie par les députés qui l'ont largement approuvée. Ainsi, en dépit de quelques divergences de vues au sein de certaines délégations nationales - britannique et polonaise notamment - une large majorité des parlementaires a soutenu le texte (86 %). À part les députés ELDD et CRE, la plupart de ceux des autres groupes politiques ont voté en faveur de la proposition.



Même si certaines délégations nationales comme les délégations britannique et polonaise ont exprimé leur désaccord, les députés européens français ont soutenu à l'unanimité le projet d'intensifier la coopération sur ce sujet dont le rapport a été élaboré par un député socialiste français, Emmanuel Maurel.

Les deux seuls députés français à ne pas l'avoir soutenu viennent d'Ile-de-France : il s'agit du député d'extrême-droite Aymeric Chauprade, qui s'est abstenu, et d'un membre du Front national, Marie-Christine Boutonnet, qui n'a pas voté.

## L'accès aux données bancaires liées au blanchiment d'argent devrait-il être facilité ?

Le vote des parlementaires européens d'Île-de-France\*.

### Pour

Patrick LE HYARIC



Front de Gauche

GUE/NGL

Jean-Luc SCHAFFHAUSER



Rassemblement bleu Marine

ENL

Jean-Marie CAVADA



Génération Citoyens

ADLE

Marielle DE SARNEZ



Mouvement Démocrate

ADLE

Rachida DATI



Les Républicains

PPE

Philippe JUVIN



Les Républicains

PPE

Alain LAMASSOURE



Les Républicains

PPE

Constance LE GRIP



Les Républicains

PPE

Pascal DURAND



Europe Écologie

Verts/ALE

Eva JOLY



Europe Écologie

Verts/ALE

Guillaume BALAS



Parti socialiste

S&D

Pervenche BERÈS



Parti socialiste

S&D

Christine REVAULT  
D'ALLONNES BONNEFOY



Parti socialiste

S&D

### Abstention

Aymeric CHAUPRADE



Les Français Libres

NI

### Ne vote pas

Marie-Christine BOUTONNET



Front national

ENL