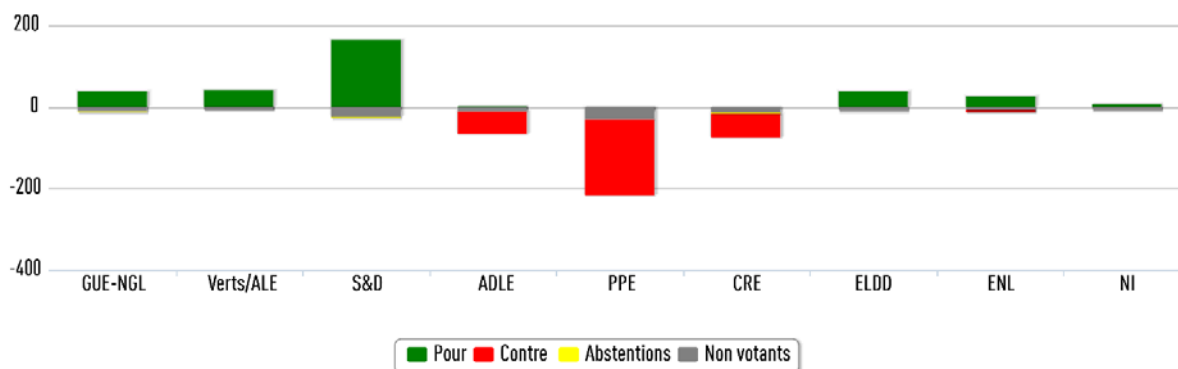


## L'UE devrait-elle se concentrer davantage sur l'investissement public que sur la discipline budgétaire ?

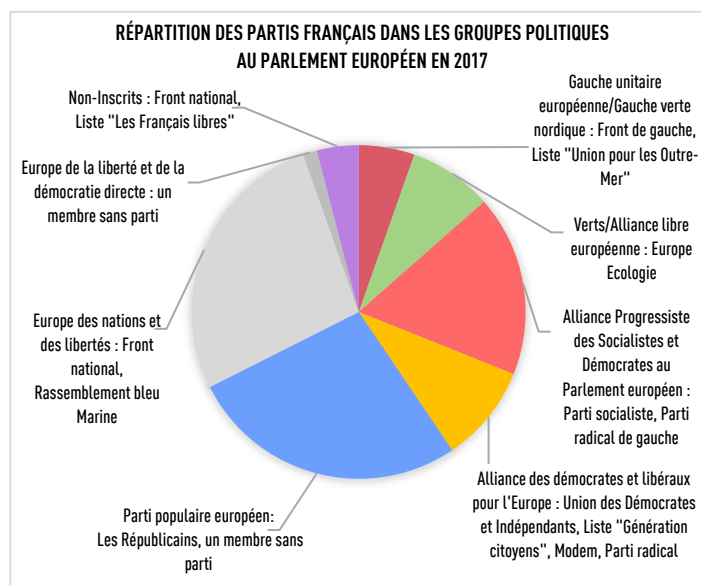
Le vote des parlementaires européens



Bien que l'année dernière, la crise économique dans l'Union européenne ait été éclipsée par d'autres sujets urgents (le terrorisme, la crise des réfugiés, l'instabilité politique), le débat entre les partisans d'une hausse des dépenses publiques et les défenseurs des politiques d'austérité se poursuit.

Le Parlement européen est clairement divisé sur la question : lorsque le groupe eurosceptique a présenté un amendement au rapport sur le Semestre européen en 2015, qui appelait à diminuer les mesures d'austérité et à augmenter les dépenses publiques, 325 députés européens ont voté en faveur de cet amendement, tandis que 315 ont voté contre.

La majorité des députés européens ont voté en fonction de la ligne de leur groupe politique. A cet égard, les députés européens d'Ile-de-France n'ont pas fait exception : les députés européens des Républicains et du Mouvement démocrate ont voté contre l'initiative, défendant ainsi des politiques visant à réduire le déficit budgétaire. A l'inverse, tous les autres députés européens d'Ile-de-France ont soutenu l'augmentation des investissements publics : les députés européens du parti socialiste, des Verts, du Front de gauche et du Front national.



Dans ce cas, beaucoup de députés européens français étaient absents : sur les 4 députés européens de centre-droit d'Ile-de-France, seul Alain Lamassoure était présent en plénière. A noter, Aymeric Chauprade, qui était encore membre du Front national à l'époque, a été le seul membre du parti à ne pas voter en faveur d'une hausse des dépenses publiques.

# L'UE devrait-elle se concentrer davantage sur l'investissement public que sur la discipline budgétaire ?

Le vote des parlementaires européens d'Île-de-France\*.

## Pour

Patrick LE HYARIC



Front de Gauche

GUE/NGL

Marie-Christine BOUTONNET



Front national

ENL

Jean-Luc SCHAFFHAUSER



Rassemblement bleu Marine

ENL

Pascal DURAND



Europe Écologie

Verts/ALE

Eva JOLY



Europe Écologie

Verts/ALE

Guillaume BALAS



Parti socialiste

S&D

Pervenche BERÈS



Parti socialiste

S&D

Christine REVAULT  
D'ALLONNES BONNEFOY



Parti socialiste

S&D

## Contre

Jean-Marie CAVADA



Génération Citoyens

ADLE

Marielle DE SARNEZ



Mouvement Démocrate

ADLE

Alain LAMASSOURE



Les Républicains

PPE

## Abstention

Aymeric CHAUPRADE



Les Français Libres

NI

## Absent

Rachida DATI



Les Républicains

PPE

Philippe JUVIN



Les Républicains

PPE

Constance LE GRIP



Les Républicains

PPE