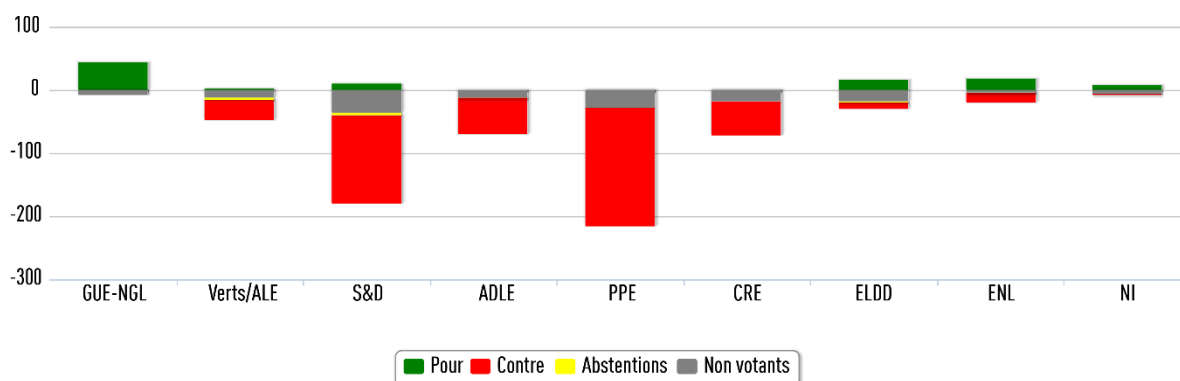


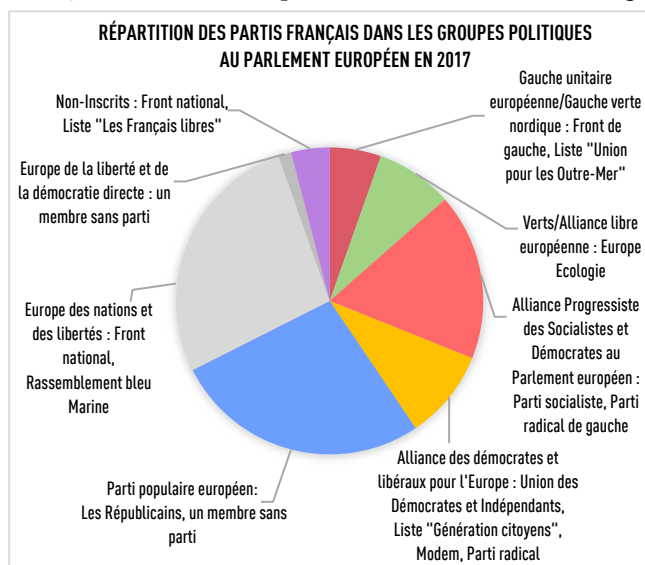
Faudrait-il empêcher que les sociétés publiques de chemins de fer soient privatisées ?

Le vote des parlementaires européens



Bien que l'Union européenne n'ait pas compétence en matière de privatisation ou de maintien dans le secteur public des opérateurs ferroviaires, le vote sur cet amendement met en évidence certaines positions intéressantes des partis nationaux. Ainsi une grande majorité des députés (72 %) a rejeté la proposition du groupe d'extrême gauche GUE-NGL, qui invitait les États membres à conserver les systèmes ferroviaires dans le secteur public et, par conséquent, à éviter toute privatisation. Cette initiative était portée par les groupes GUE-NGL, Verts/ALE et ELDD, l'opposition étant emmenée par les groupes PPE, ADLE, S&D et CRE. Le groupe d'extrême droite ENL était partagé entre soutien et opposition (le Front national refuse toute privatisation, mais d'autres partis du groupe y sont favorables).

Il est intéressant de relever qu'une majorité des députés français était opposée aux privatisations, alors que la séance plénière a largement rejeté l'amendement. Outre les députés français, seule la plupart de leurs homologues grecs ont soutenu cet amendement. Au sein du parti socialiste française, certains députés, au lieu de suivre la ligne du groupe et de voter contre, ont soutenu le maintien des systèmes ferroviaires publics et d'autres ont décidé de s'abstenir.



Cette division se reflète également dans le comportement des socialistes d'Ile-de-France : Guillaume Balas a voté en faveur de l'initiative, tandis que Pervenche Berès et Christine Revault d'Allonnes-Bonnefoy se sont abstenues. De même, les Verts, le Front de gauche et le Front national se sont opposés aux privatisations. Toutefois, certains députés européens d'Ile-de-France ont un avis différent : l'initiative a été rejetée par les Républicains, les Français libres ainsi que les deux députés européens du groupe ADLE (Jean-Marie Cavada et Marielle de Sarnez).

Faudrait-il empêcher que les sociétés publiques de chemins de fer soient privatisées ?

Le vote des parlementaires européens d'Île-de-France*.

Pour

Patrick LE HYARIC



Front de Gauche

GUE/NGL

Marie-Christine BOUTONNET



Front national

ENL

Jean-Luc SCHAFFHAUSER



Rassemblement bleu Marine

ENL

Pascal DURAND



Europe Écologie

Verts/ALE

Eva JOLY



Europe Écologie

Verts/ALE

Guillaume BALAS



Parti socialiste

S&D

Contre

Jean-Marie CAVADA



Génération Citoyens

ADLE

Marielle DE SARNEZ



Mouvement Démocrate

ADLE

Rachida DATI



Les Républicains

PPE

Philippe JUVIN



Les Républicains

PPE

Alain LAMASSOURE



Les Républicains

PPE

Aymeric CHAUPRADE



Les Français Libres

NI

Abstention

Pervenche BERÈS



Parti socialiste

S&D

Christine REVAULT
D'ALLONNES BONNEFOY



Parti socialiste

S&D

Absent

Constance LE GRIP



Les Républicains

PPE