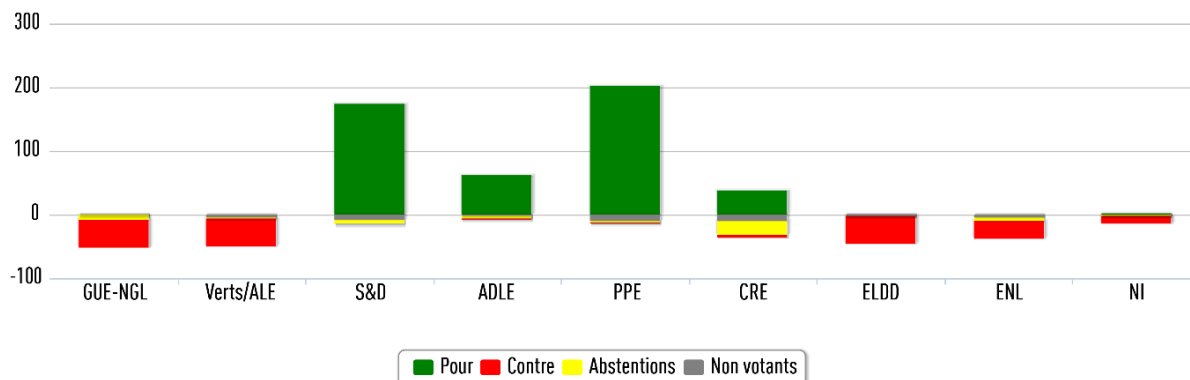


## Le Parlement européen devrait-il investir la Commission Juncker ?

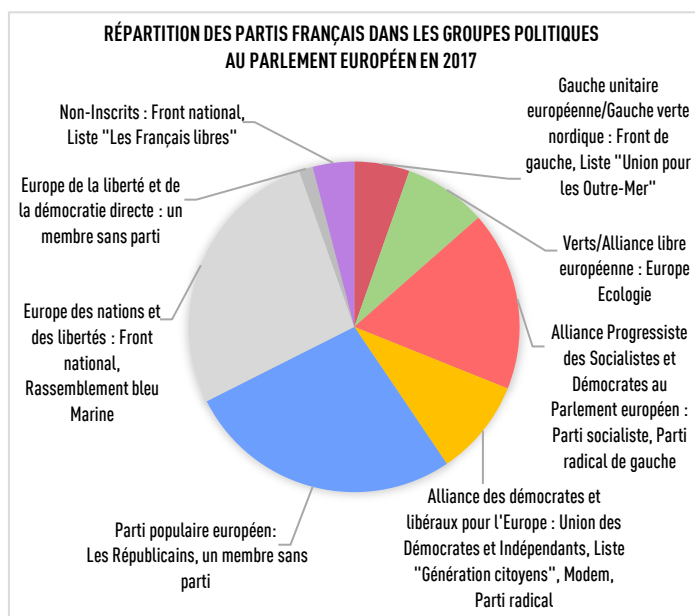
Le vote des parlementaires européens



L'actuel collège des commissaires dirigé par Jean-Claude Juncker a été élu par le Parlement européen le 22 octobre 2014, quelques mois après les élections européennes.

Plus de 60 % des députés ont voté en faveur de la nouvelle Commission, mais le soutien le plus marqué est venu des trois groupes centristes du Parlement : Parti populaire européen, libéraux et socio-démocrates. Inversement, les autres groupes politiques ont voté contre la mise en place du nouveau collège des commissaires, sauf CRE dont les députés y étaient pour certains favorables et d'autres opposés, tandis que quelques-uns se sont abstenus.

Il est intéressant de remarquer que les députés français n'étaient pas en phase avec le reste de l'assemblée : 35 d'entre eux ont voté contre et 34 autres ont voté pour.



C'est le cas de Rachida Dati (PPE) : elle a été la seule députée européenne des Républicains à voter contre la Commission. De même, au parti socialiste, Guillaume Balas s'est opposé à la nomination. En revanche, les députés européens des Verts, du Front de gauche et du Front national ont tous suivi la ligne de leur groupe en votant contre Juncker. A noter également, Aymeric Chauprade, président des Français libres, n'a pas voté sur le sujet.

Ce vote révèle que certains députés d'Ile-de-France issus des partis majoritaires ont des réserves quant au programme et à la direction de la Commission Juncker.

## Le Parlement européen devrait-il investir la Commission Juncker ?

Le vote des parlementaires européens d'Île-de-France\*.

### Pour

Jean-Marie CAVADA



Génération Citoyens

ADLE

Marielle DE SARNEZ



Mouvement Démocrate

ADLE

Alain LAMASSOURE



Les Républicains

PPE

Constance LE GRIP



Les Républicains

PPE

Pervenche BERÈS



Parti socialiste

S&D

Christine REVAULT  
D'ALLONNES BONNEFOY



Parti socialiste

S&D

### Contre

Patrick LE HYARIC



Front de Gauche

GUE/NGL

Marie-Christine BOUTONNET



Front national

ENL

Jean-Luc SCHAFFHAUSER



Rassemblement bleu Marine

ENL

Rachida DATI



Les Républicains

PPE

Pascal DURAND



Europe Écologie

Verts/ALE

Eva JOLY



Europe Écologie

Verts/ALE

Guillaume BALAS



Parti socialiste

S&D

### Ne vote pas

Philippe JUVIN



Les Républicains

PPE

Aymeric CHAUPRADE



Les Français Libres

NI