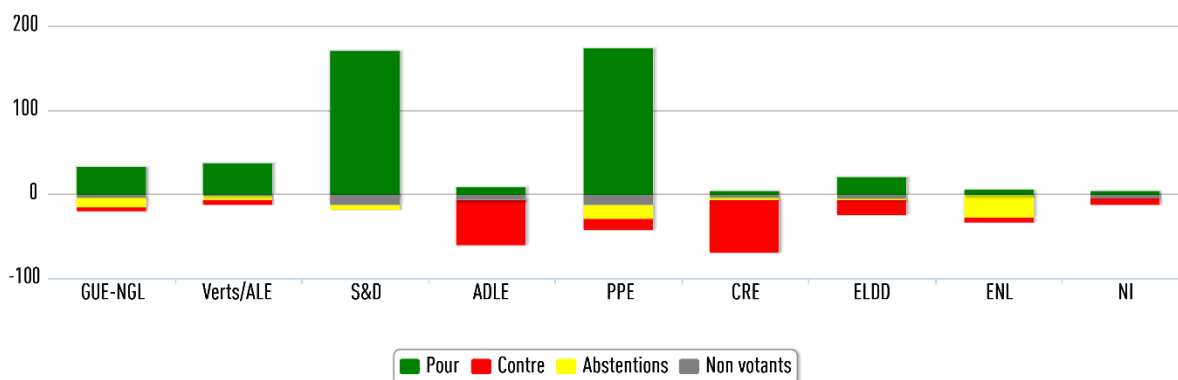


L'UE devrait-elle coopérer de façon plus étroite avec l'Iran ?

Le vote des parlementaires européens



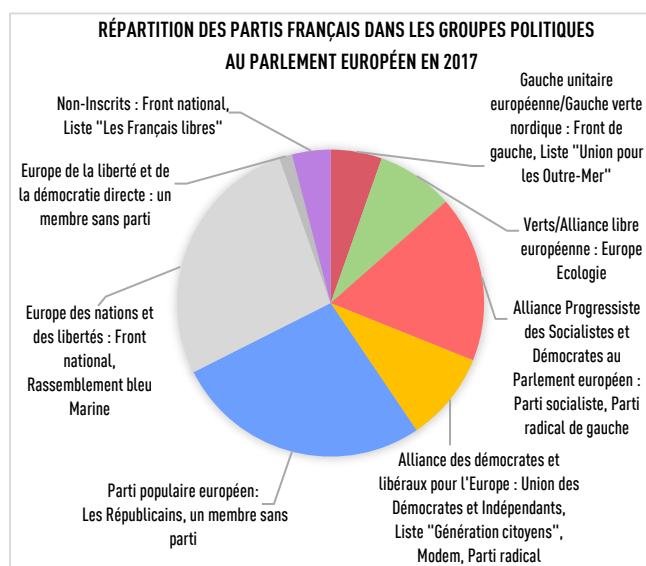
Le 25 octobre 2016, le Parlement européen a adopté une résolution plaidant pour un resserrement des relations de l'Union européenne avec la République islamique d'Iran, tout particulièrement dans le domaine économique. Cette résolution a été adoptée par une majorité hétérogène constituée de députés GUE-NGL, Verts/ALE, S&D, PPE et ELDD. En revanche, les députés libéraux ADLE et CRE ont voté contre et la plupart des membres du groupe ENL se sont abstenus.

Tous les députés français du Parti socialiste et des Républicains ont soutenu le renforcement des relations bilatérales UE-Iran. Quelques soutiens sont venus de députés ADLE, à l'image de Marielle De Sarnez (Mouvement Démocrate) et de Jean Arthuis (Union des démocrates et indépendants) qui n'ont pas suivi la ligne de leur groupe politique. Le groupe ADLE, traditionnellement favorable au

renforcement des liens économiques avec d'autres pays, est extrêmement critique vis-à-vis de la situation des droits de l'homme en Iran.

Au sein des groupes les plus à gauche, les députés français ont fait preuve de davantage de scepticisme que leurs collègues. Ainsi, ils ont été presque les seuls du groupe Verts/ALE à s'opposer à l'adoption du rapport. Et dans le groupe GUE-NGL, Jean-Luc Mélenchon a voté contre le resserrement des relations avec l'Iran, une position à l'opposé de celles de son groupe politique et d'autres membres du Front de gauche.

Enfin, tous les députés Front national se sont abstenus.



L'UE devrait-elle coopérer de façon plus étroite avec l'Iran ?

Le vote des parlementaires européens élus en France*

Pour

Jean ARTHUIS <i>Union des Démocrates et Indépendants</i>	Marielle DE SARNEZ <i>Mouvement Démocrate</i>	Joëlle BERGERON <i>Sans étiquette</i>	Patrick LE HYARIC <i>Front de Gauche</i>	Younous OMARJEE <i>L'Union pour les Outremer</i>	Marie-Christine VERGIAT <i>Front de Gauche</i>	Aymeric CHAUPRADE <i>Les Français Libres</i>	Michèle ALLIOT-MARIE <i>Les Républicains</i>	Alain CADEC <i>Les Républicains</i>	Arnaud DANJEAN <i>Les Républicains</i>
ADLE	ADLE	ELDD	GUE/NGL	GUE/NGL	GUE/NGL	NI	PPE	PPE	PPE
Rachida DATI <i>Les Républicains</i>	Angélique DELAHAYE <i>Les Républicains</i>	Françoise GROSSETÊTE <i>Les Républicains</i>	Brice HORTEFEUX <i>Les Républicains</i>	Marc JOULAUD <i>Les Républicains</i>	Alain LAMASSOURE <i>Les Républicains</i>	Jérôme LAVRILLEUX <i>Sans étiquette</i>	Constance LE GRIP <i>Les Républicains</i>	Nadine MORANO <i>Les Républicains</i>	Elisabeth MORIN-CHARTIER <i>Les Républicains</i>
PPE	PPE	PPE	PPE	PPE	PPE	PPE	PPE	PPE	PPE
Renaud MUSELIER <i>Les Républicains</i>	Maurice PONGA <i>Les Républicains</i>	Franck PROUST <i>Les Républicains</i>	Tokia SAIFI <i>Les Républicains</i>	Anne SANDER <i>Les Républicains</i>	Eric ANDRIEU <i>Parti socialiste</i>	Guillaume BALAS <i>Parti socialiste</i>	Pervenche BERÈS <i>Parti socialiste</i>	Jean-Paul DENANOT <i>Parti socialiste</i>	Sylvie GUILLAUME <i>Parti socialiste</i>
PPE	PPE	PPE	PPE	PPE	S&D	S&D	S&D	S&D	S&D
Louis-Joseph MANSCOUR <i>Parti socialiste</i>	Edouard MARTIN <i>Parti socialiste</i>	Emmanuel MAUREL <i>Parti socialiste</i>	Gilles PARGNEAUX <i>Parti socialiste</i>	Vincent PEILLON <i>Parti socialiste</i>	Christine REVAULT D'ALLONNES BONNEFOY <i>Parti socialiste</i>	Virginie ROZIÈRE <i>Parti radical de gauche</i>	Isabelle THOMAS <i>Parti socialiste</i>		
S&D	S&D	S&D	S&D	S&D	S&D	S&D	S&D		

Contre

Jean-Marie CAVADA <i>Génération Citoyens</i>	Sylvie GOULARD <i>Mouvement Démocrate</i>	Nathalie GRIESBECK <i>Mouvement Démocrate</i>	Dominique RIQUET <i>Parti Radical - UDI</i>	Jean-Luc MÉLENÇON <i>Front de Gauche</i>	Bruno GOLLNISCH <i>Front national</i>	José BOVÉ <i>Europe Écologie</i>	Karima DELLI <i>Europe Écologie</i>	Pascal DURAND <i>Europe Écologie</i>	Yannick JADOT <i>Europe Écologie</i>
ADLE	ADLE	ADLE	ADLE	GUE/NGL	NI	Verts/ALE	Verts/ALE	Verts/ALE	Verts/ALE
Eva JOLY <i>Europe Écologie</i>	Michèle RIVASI <i>Europe Écologie</i>								
Verts/ALE	Verts/ALE								

Abstention

Louis ALIOT <i>Front national</i>	Marie-Christine ARNAUTU <i>Front national</i>	Nicolas BAY <i>Front national</i>	Dominique BILDE <i>Front national</i>	Marie-Christine BOUTONNET <i>Front national</i>	Steeve BRIOIS <i>Front national</i>	Mireille D'ORNANO <i>Front national</i>	Edouard FERRAND <i>Front national</i>	Sylvie GODDYN <i>Front national</i>	Jean-Francois JALKH <i>Front national</i>
ENL	ENL	ENL	ENL	ENL	ENL	ENL	ENL	ENL	ENL
Marine LE PEN <i>Front national</i>	Gilles LEBRETON <i>Front national</i>	Philippe LOISEAU <i>Front national</i>	Dominique MARTIN <i>Front national</i>	Joëlle MÉLIN <i>Front national</i>	Bernard MONOT <i>Front national</i>	Sophie MONTEL <i>Front national</i>	Florian PHILIPPOT <i>Front national</i>	Jean-Luc SCHAFFHAUSER <i>Rassemblement bleu Marine</i>	Mylène TROSZCZYNSKI <i>Front national</i>
ENL	ENL	ENL	ENL	ENL	ENL	ENL	ENL	ENL	ENL

Ne vote pas

Michel DANTIN <i>Les Républicains</i>	Philippe JUVIN <i>Les Républicains</i>
PPE	PPE

Excusé

Robert ROCHEFORT <i>Mouvement Démocrate</i>	Jean-Marie LE PEN <i>Front national</i>
ADLE	NI