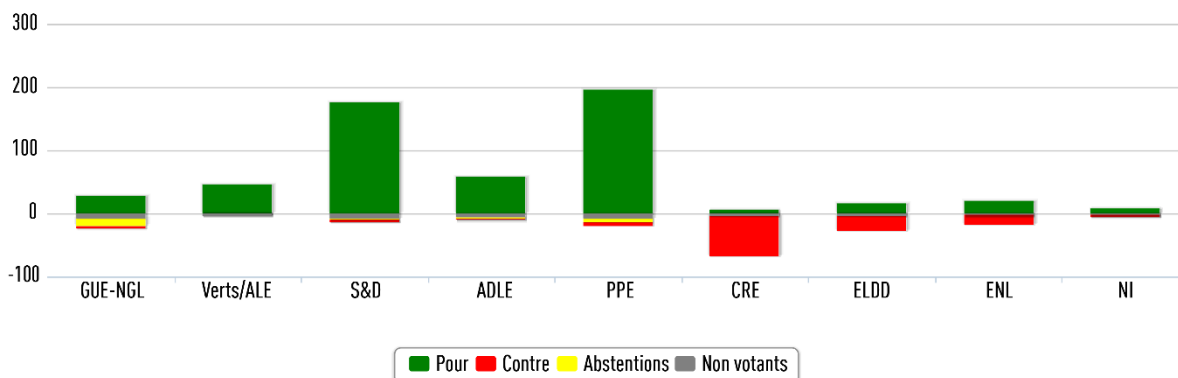


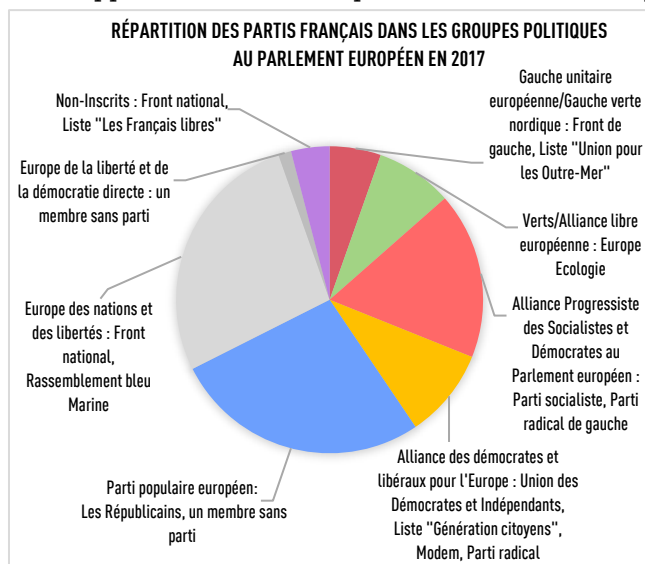
## Faudrait-il une harmonisation fiscale au sein du marché unique ?

Le vote des parlementaires européens



Les disparités entre les politiques fiscales des États membres sont souvent source de controverses. Plusieurs décisions adoptées par certains pays sont considérées comme nuisibles aux bases d'imposition d'autres États membres. Dans le rapport sur la politique de concurrence approuvé par le Parlement européen en décembre 2015, les députés ont demandé à l'UE d'aller au-delà de la simple lutte contre les paradis fiscaux et de la suppression des échappatoires fiscaux : toutes les formes de compétition fiscale dommageable au sein du marché intérieur doivent être combattues en renforçant la coordination et la convergence des politiques fiscales dans l'Union européenne.

La grande majorité des députés ayant soutenu cette initiative (environ 79 %) était constituée des membres des groupes Verts/ALE, GUE-NGL, S&D, mais aussi ADLE, PPE et ENL. La seule opposition très marquée est venue des députés irlandais et britanniques.



Ce net consensus s'est aussi reflété dans le vote des députés français : sur 72 votants, quatre seulement n'ont pas soutenu le texte : Patrick Le Hyaric (Front de gauche) s'est abstenu, Aymeric Chauprade a voté contre de même que Joëlle Bergeron (ELDD), et Louis Aliot (Front national) s'est abstenu.

À noter que Jean-Luc Mélenchon, qui avait voté en faveur du texte pendant la séance plénière, a ensuite indiqué qu'il voulait s'abstenir. Enfin, bien qu'ils aient été présents pendant le vote, Michèle Rivasi (Europe Écologie) et Brice Hortefeux (Les Républicains) n'y ont pas participé.

## Faudrait-il une harmonisation fiscale au sein du marché unique ?

Le vote des parlementaires européens élus en France\*

Pour

Jean ARTHUIS <i>Union des Démocrates et Indépendants</i>	Jean-Marie CAVADA <i>Génération Citoyens</i>	Marielle DE SARNEZ <i>Mouvement Démocrate</i>	Sylvie GOULARD <i>Mouvement Démocrate</i>	Nathalie GRIESBECK <i>Mouvement Démocrate</i>	Dominique RIQUET <i>Parti Radical - UDI</i>	Robert ROCHEFORT <i>Mouvement Démocrate</i>	Marie-Christine ARNAUTU <i>Front national</i>	Nicolas BAY <i>Front national</i>	Dominique BILDE <i>Front national</i>
ADLE	ADLE	ADLE	ADLE	ADLE	ADLE	ADLE	ENL	ENL	ENL
Marie-Christine BOUTONNET <i>Front national</i>	Steeve BRIOIS <i>Front national</i>	Mireille D'ORNANO <i>Front national</i>	Edouard FERRAND <i>Front national</i>	Sylvie GODDYN <i>Front national</i>	Jean-François JALKH <i>Front national</i>	Marine LE PEN <i>Front national</i>	Gilles LEBRETON <i>Front national</i>	Philippe LOISEAU <i>Front national</i>	Dominique MARTIN <i>Front national</i>
ENL	ENL	ENL	ENL	ENL	ENL	ENL	ENL	ENL	ENL
Joëlle MÉLIN <i>Front national</i>	Bernard MONOT <i>Front national</i>	Sophie MONTEL <i>Front national</i>	Florian PHILIPPOT <i>Front national</i>	Jean-Luc SCHAFFHAUSER <i>Rassemblement bleu Marine</i>	Mylène TROSZCZYNSKI <i>Front national</i>	Jean-Luc MÉLÉNCHON <i>Front de Gauche</i>	Younous OMARJEE <i>L'Union pour les Outremer</i>	Marie-Christine VERGIAT <i>Front de Gauche</i>	Bruno GOLLNISCH <i>Front national</i>
ENL	ENL	ENL	ENL	ENL	ENL	GUE/NGL	GUE/NGL	GUE/NGL	NI
Jean-Marie LE PEN <i>Front national</i>	Michèle ALLIOT-MARIE <i>Les Républicains</i>	Alain CADEC <i>Les Républicains</i>	Arnaud DANJEAN <i>Les Républicains</i>	Michel DANTIN <i>Les Républicains</i>	Rachida DATI <i>Les Républicains</i>	Angélique DELAHAYE <i>Les Républicains</i>	Françoise GROSSETÊTE <i>Les Républicains</i>	Marc JOULAUD <i>Les Républicains</i>	Philippe JUVIN <i>Les Républicains</i>
NI	PPE	PPE	PPE	PPE	PPE	PPE	PPE	PPE	PPE
Alain LAMASSOURE <i>Les Républicains</i>	Jérôme LAVRILLEUX <i>Sans étiquette</i>	Constance LE GRIP <i>Les Républicains</i>	Nadine MORANO <i>Les Républicains</i>	Elisabeth MORIN-CHARTIER <i>Les Républicains</i>	Renaud MUSÉLIER <i>Les Républicains</i>	Maurice PONGA <i>Les Républicains</i>	Franck PROUST <i>Les Républicains</i>	Tokia SAIFI <i>Les Républicains</i>	Anne SANDER <i>Les Républicains</i>
PPE	PPE	PPE	PPE	PPE	PPE	PPE	PPE	PPE	PPE
Eric ANDRIEU <i>Parti socialiste</i>	Guillaume BALAS <i>Parti socialiste</i>	Pervenche BERÈS <i>Parti socialiste</i>	Jean-Paul DENANOT <i>Parti socialiste</i>	Sylvie GUILLAUME <i>Parti socialiste</i>	Louis-Joseph MANSCOUR <i>Parti socialiste</i>	Edouard MARTIN <i>Parti socialiste</i>	Emmanuel MAUREL <i>Parti socialiste</i>	Gilles PARGNEAUX <i>Parti socialiste</i>	Vincent PEILLON <i>Parti socialiste</i>
S&D	S&D	S&D	S&D	S&D	S&D	S&D	S&D	S&D	S&D
Christine REVAULT D'ALLONNES BONNEFOY <i>Parti socialiste</i>	Virginie ROZIÈRE <i>Parti radical de gauche</i>	Isabelle THOMAS <i>Parti socialiste</i>	José BOVÉ <i>Europe Écologie</i>	Karima DELLI <i>Europe Écologie</i>	Pascal DURAND <i>Europe Écologie</i>	Yannick JADOT <i>Europe Écologie</i>	Eva JOLY <i>Europe Écologie</i>		
S&D	S&D	S&D	Verts/ALE	Verts/ALE	Verts/ALE	Verts/ALE	Verts/ALE		

Contre

Joëlle BERGERON <i>Sans étiquette</i>	Aymeric CHAUPRADE <i>Les Français Libres</i>
ELDD	NI

Abstention

Louis ALIOT <i>Front national</i>	Patrick LE HYARIC <i>Front de Gauche</i>
ENL	GUE/NGL

Ne vote pas

Brice HORTEFEUX <i>Les Républicains</i>	Michèle RIVASI <i>Europe Écologie</i>
PPE	Verts/ALE