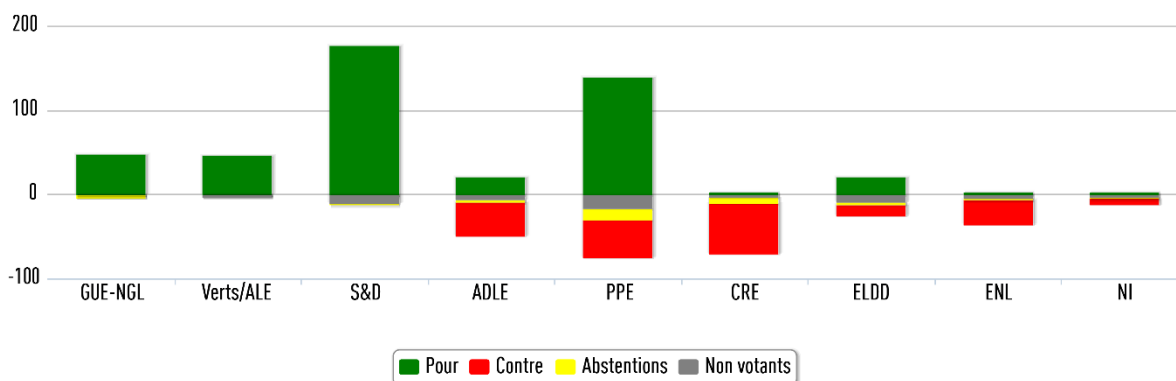


Faudrait-il harmoniser les charges sociales et les salaires des travailleurs détachés sur ceux des travailleurs locaux ?

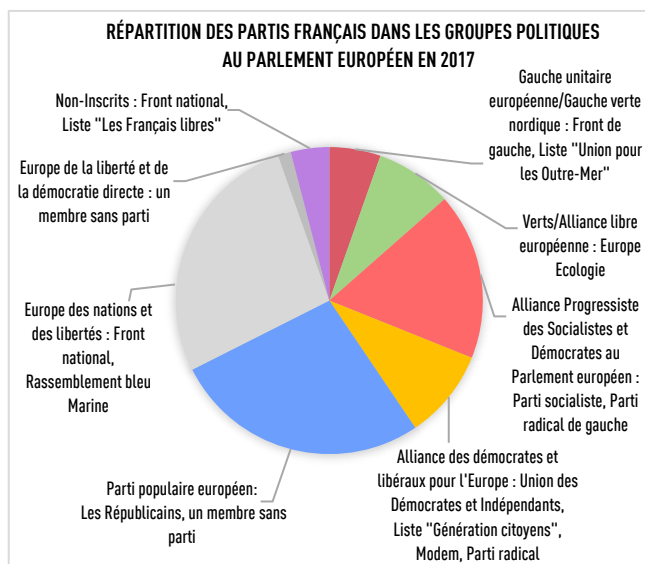
Le vote des parlementaires européens



De nombreuses entreprises envoient leurs employés travailler dans d'autres pays de l'UE, où les normes du travail sont souvent plus favorables que dans les pays d'origine. Le recours à des « travailleurs détachés » permet dans bien des cas à des entreprises de fausser la concurrence en versant à ces travailleurs des salaires inférieurs aux minima en vigueur dans le pays d'accueil. Pour prévenir ce qu'on appelle le « dumping social », les institutions européennes plaident pour que des normes salariales plus équitables soient appliquées pour un même emploi, y compris dans des pays différents. Dans ce contexte, un rapport élaboré par la commission de l'emploi et des affaires sociales a reçu un large soutien de la part de 66 % des députés européens, qui se sont prononcés pour un renforcement de la lutte contre le dumping social. Cette majorité était constituée des groupes GUE-NGL, Verts/ALE, S&D, PPE et de la plupart des députés ELDD.

Dans l'ensemble, les parlementaires français ont soutenu le renforcement des mesures de lutte contre le dumping social. Guillaume Balas, le député socialiste français qui avait été chargé de la rédaction du rapport, y a indiqué qu'il existe « un large éventail de pratiques abusives intentionnelles » dans ce domaine.

Parmi les membres français libéraux de l'ADLE, cinq députés sur sept issus du Parti radical, de Génération Citoyens et du Mouvement Démocrate ont voté en faveur du rapport. En revanche, Jean Arthuis (Union des démocrates et des indépendants) a été l'unique député libéral français à suivre la ligne de son groupe politique en votant contre une intervention renforcée pour lutter contre le dumping social.



Tous les membres des Républicains (PPE) et du Parti socialiste ont aussi soutenu le texte. Les partis de gauche des groupes Verts/ALE et GUE-NGL étaient également favorables à l'approbation du rapport, à l'exception de Jean-Luc Mélenchon (Front de gauche, groupe GUE-NGL) qui s'est abstenu. Quant aux députés eurosceptiques français du Front national (groupe ENL), ils se sont tous opposés au renforcement de la lutte contre le dumping social.

Faudrait-il harmoniser les charges sociales et les salaires des travailleurs détachés sur ceux des travailleurs locaux ?

Le vote des parlementaires européens élus en France*

Pour										
Jean-Marie CAVADA <i>Génération Citoyens</i>	Marielle DE SARNEZ <i>Mouvement Démocrate</i>	Sylvie GOULARD <i>Mouvement Démocrate</i>	Nathalie GRIESBECK <i>Mouvement Démocrate</i>	Dominique RIQUET <i>Parti Radical - UDI</i>	Joëlle BERGERON <i>Sans étiquette</i>	Patrick LE HYARIC <i>Front de Gauche</i>	Younous OMARJEE <i>L'Union pour les Outremer</i>	Marie-Christine VERGIAT <i>Front de Gauche</i>	Michèle ALLIOT-MARIE <i>Les Républicains</i>	
ADLE	ADLE	ADLE	ADLE	ADLE	ELDD	GUE/NGL	GUE/NGL	GUE/NGL	PPE	
Alain CADEC <i>Les Républicains</i>	Arnaud DANJEAN <i>Les Républicains</i>	Michel DANTIN <i>Les Républicains</i>	Rachida DATI <i>Les Républicains</i>	Françoise GROSSETÊTE <i>Les Républicains</i>	Brice HORTEFEUX <i>Les Républicains</i>	Marc JOULAUD <i>Les Républicains</i>	Alain LAMASSOURE <i>Les Républicains</i>	Jérôme LAVRILLEUX <i>Sans étiquette</i>	Nadine MORANO <i>Les Républicains</i>	
PPE	PPE	PPE	PPE	PPE	PPE	PPE	PPE	PPE	PPE	
Elisabeth MORIN-CHARTIER <i>Les Républicains</i>	Renaud MUSELIER <i>Les Républicains</i>	Maurice PONGA <i>Les Républicains</i>	Franck PROUST <i>Les Républicains</i>	Tokia SAIFI <i>Les Républicains</i>	Anne SANDER <i>Les Républicains</i>	Eric ANDRIEU <i>Parti socialiste</i>	Guillaume BALAS <i>Parti socialiste</i>	Pervenche BERÈS <i>Parti socialiste</i>	Jean-Paul DENANOT <i>Parti socialiste</i>	
PPE	PPE	PPE	PPE	PPE	PPE	S&D	S&D	S&D	S&D	
Sylvie GUILLAUME <i>Parti socialiste</i>	Emmanuel MAUREL <i>Parti socialiste</i>	Gilles PARGNEAUX <i>Parti socialiste</i>	Vincent PEILLON <i>Parti socialiste</i>	Christine REVAULT D'ALLONNES BONNEFOY <i>Parti socialiste</i>	Virginie ROZIÈRE <i>Parti radical de gauche</i>	Isabelle THOMAS <i>Parti socialiste</i>	José BOVÉ <i>Europe Écologie</i>	Karima DELLI <i>Europe Écologie</i>	Pascal DURAND <i>Europe Écologie</i>	
S&D	S&D	S&D	S&D	S&D	S&D	S&D	Verts/ALE	Verts/ALE	Verts/ALE	
Yannick JADOT <i>Europe Écologie</i>	Michèle RIVASI <i>Europe Écologie</i>									
Verts/ALE	Verts/ALE									
Contre										
Jean ARTHUIS <i>Union des Démocrates et Indépendants</i>	Louis ALIOT <i>Front national</i>	Marie-Christine ARNAUTU <i>Front national</i>	Nicolas BAY <i>Front national</i>	Dominique BILDE <i>Front national</i>	Marie-Christine BOUTONNET <i>Front national</i>	Steeve BRIOIS <i>Front national</i>	Mireille D'ORNANO <i>Front national</i>	Edouard FERRAND <i>Front national</i>	Sylvie GODDYN <i>Front national</i>	
ADLE	ENL	ENL	ENL	ENL	ENL	ENL	ENL	ENL	ENL	
Jean-François JALKH <i>Front national</i>	Marine LE PEN <i>Front national</i>	Gilles LEBRETON <i>Front national</i>	Philippe LOISEAU <i>Front national</i>	Dominique MARTIN <i>Front national</i>	Joëlle MÉLIN <i>Front national</i>	Bernard MONOT <i>Front national</i>	Sophie MONTEL <i>Front national</i>	Florian PHILIPPOT <i>Front national</i>	Jean-Luc SCHAFFHAUSER <i>Rassemblement bleu Marine</i>	
ENL	ENL	ENL	ENL	ENL	ENL	ENL	ENL	ENL	ENL	
Mylène TROSZCZYNSKI <i>Front national</i>	Aymeric CHAUPRADE <i>Les Français Libres</i>	Bruno GOLLNISCH <i>Front national</i>	Jean-Marie LE PEN <i>Front national</i>							
ENL	NI	NI	NI							
Abstention										
Jean-Luc MÉLENCHON <i>Front de Gauche</i>										
GUE/NGL										
Absent										
Philippe JUVIN <i>Les Républicains</i>	Constance LE GRIP <i>Les Républicains</i>	Edouard MARTIN <i>Parti socialiste</i>								
PPE	PPE	S&D								
Ne vote pas										
Angélique DELAHAYE <i>Les Républicains</i>	Louis-Joseph MANSCOUR <i>Parti socialiste</i>	Eva JOLY <i>Europe Écologie</i>								
PPE	S&D	Verts/ALE								
Excusé										
Robert ROCHEFORT <i>Mouvement Démocrate</i>										
ADLE										