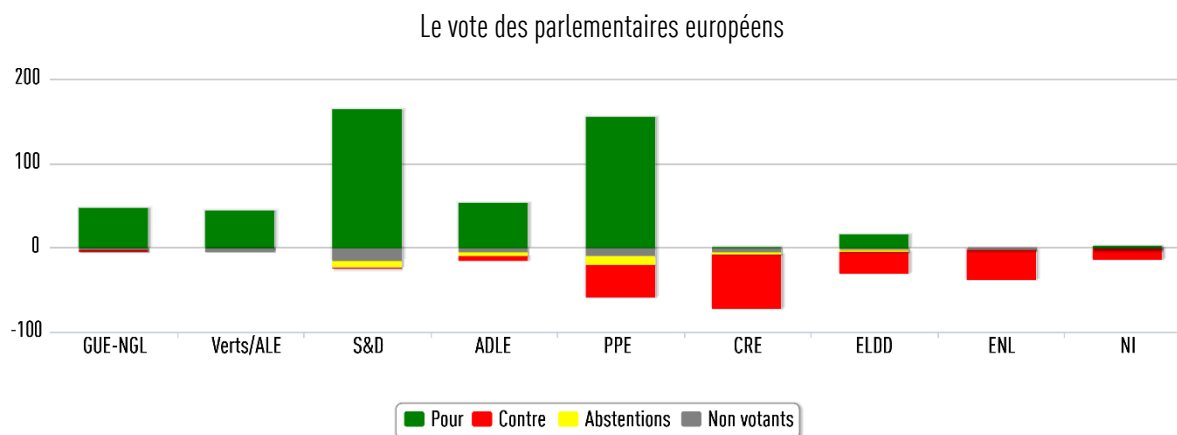
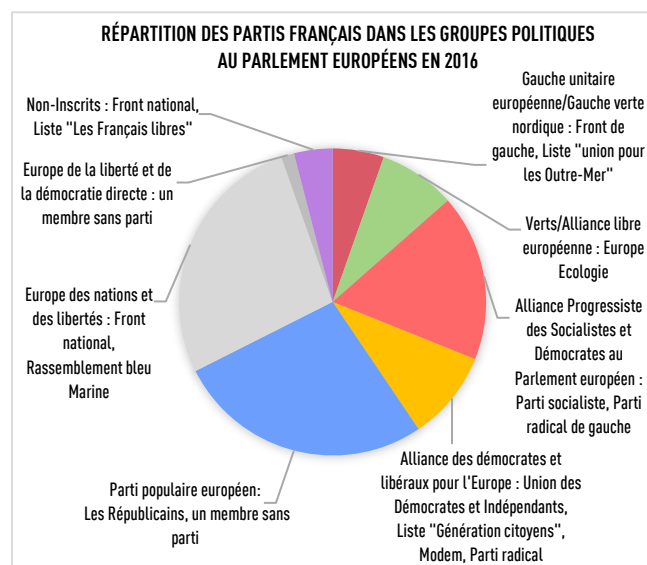


L'UE devrait-elle agir pour une plus grande inclusion sociale des réfugiés ainsi que pour leur intégration sur le marché du travail ?



En juillet 2016, le Parlement européen s'est prononcé sur un rapport d'initiative présenté par le député italien Brando Benifei, qui suggérait différentes solutions potentielles pour améliorer l'inclusion sociale des réfugiés ainsi que leur intégration sur le marché du travail. Ce rapport soulignait la nécessité de faire une distinction entre mesures d'urgence et mesures à moyen terme. Il plaidait par ailleurs pour une accélération de la reconnaissance des diplômes et qualifications des réfugiés, et pour l'organisation d'un système d'apprentissage linguistique. Le rapport était défendu par les groupes GUE-NGL, Verts/ALE, S&D, ADLE et PPE, l'opposition étant emmenée par CRE, EFDD, ENF et aussi par quelques membres du PPE. Il a été approuvé par 69 % des votants.

Les votes des élus français reflètent ceux de leurs collègues du Parlement. Tous les députés socialistes, centristes, écologistes et de l'extrême gauche ont soutenu le rapport, sauf quelques-uns qui n'ont pas pris part au vote : Pervenche Berès et Sylvie Guillaume (Parti socialiste), Sylvie Goulard (Mouvement Démocrate) et Michèle Rivasi (Europe Écologie).



De même, la plupart des députés Les Républicains se sont montrés favorables à l'amélioration de l'inclusion des réfugiés dans la société, en dépit de quelques exceptions notables : Angélique Delahaye et Brice Hortefeux qui ont choisi de s'abstenir, et Nadine Morano qui a voté contre le rapport. Frank Proust, qui avait auparavant rejeté la répartition des réfugiés, n'a pas pris part au vote sur leur intégration au marché du travail européen.

Quant aux députés d'extrême droite, ils se sont opposés à de nouvelles mesures à prendre par les États membres pour intégrer les réfugiés : tous les membres du Front national ont voté contre le rapport.

L'UE devrait-elle agir pour une plus grande inclusion sociale des réfugiés ainsi que pour leur intégration sur le marché du travail ?

Le vote des parlementaires européens élus en France*

Pour									
Jean ARTHUIS <i>Union des Démocrates et Indépendants</i>	Jean-Marie CAVADA <i>Génération Citoyens</i>	Marielle DE SARNEZ <i>Mouvement Démocrate</i>	Nathalie GRIESBECK <i>Mouvement Démocrate</i>	Dominique RIQUET <i>Parti Radical - UDI</i>	Robert ROCHEFORT <i>Mouvement Démocrate</i>	Patrick LE HYARIC <i>Front de Gauche</i>	Jean-Luc MÉLENCHON <i>Front de Gauche</i>	Younous OMARJEE <i>L'Union pour les Outremer</i>	Marie-Christine VERGIAT <i>Front de Gauche</i>
ADLE	ADLE	ADLE	ADLE	ADLE	ADLE	GUE/NGL	GUE/NGL	GUE/NGL	GUE/NGL
Michèle ALLIOT-MARIE <i>Les Républicains</i>	Alain CADEC <i>Les Républicains</i>	Arnaud DANJEAN <i>Les Républicains</i>	Michel DANTIN <i>Les Républicains</i>	Rachida DATI <i>Les Républicains</i>	Françoise GROSSETÊTE <i>Les Républicains</i>	Marc JOULAUD <i>Les Républicains</i>	Philippe JUVIN <i>Les Républicains</i>	Alain LAMASSOURE <i>Les Républicains</i>	Jérôme LAVRILLEUX <i>Sans étiquette</i>
PPE	PPE	PPE	PPE	PPE	PPE	PPE	PPE	PPE	PPE
Constance LE GRIP <i>Les Républicains</i>	Elisabeth MORIN-CHARTIER <i>Les Républicains</i>	Renaud MUSELIER <i>Les Républicains</i>	Maurice PONGA <i>Les Républicains</i>	Tokia SAIFI <i>Les Républicains</i>	Anne SANDER <i>Les Républicains</i>	Eric ANDRIEU <i>Parti socialiste</i>	Guillaume BALAS <i>Parti socialiste</i>	Jean-Paul DENANOT <i>Parti socialiste</i>	Louis-Joseph MANSCOUR <i>Parti socialiste</i>
PPE	PPE	PPE	PPE	PPE	PPE	S&D	S&D	S&D	S&D
Edouard MARTIN <i>Parti socialiste</i>	Emmanuel MAUREL <i>Parti socialiste</i>	Gilles PARGNEAUX <i>Parti socialiste</i>	Vincent PEILLON <i>Parti socialiste</i>	Christine REVAULT D'ALLONNES BONNEFOY <i>Parti socialiste</i>	Virginie ROZIÈRE <i>Parti radical de gauche</i>	Isabelle THOMAS <i>Parti socialiste</i>	José BOVÉ <i>Europe Écologie</i>	Karima DELLI <i>Europe Écologie</i>	Pascal DURAND <i>Europe Écologie</i>
S&D	S&D	S&D	S&D	S&D	S&D	S&D	Verts/ALE	Verts/ALE	Verts/ALE
Yannick JADOT <i>Europe Écologie</i>	Eva JOLY <i>Europe Écologie</i>								
Verts/ALE	Verts/ALE								
Contre									
Joëlle BERGERON <i>Sans étiquette</i>	Louis ALIOT <i>Front national</i>	Marie-Christine ARNAUTU <i>Front national</i>	Nicolas BAY <i>Front national</i>	Dominique BILDE <i>Front national</i>	Marie-Christine BOUTONNET <i>Front national</i>	Steeve BRIOIS <i>Front national</i>	Mireille D'ORNANO <i>Front national</i>	Edouard FERRAND <i>Front national</i>	Sylvie GODDYN <i>Front national</i>
ELDD	ENL	ENL	ENL	ENL	ENL	ENL	ENL	ENL	ENL
Jean-François JALKH <i>Front national</i>	Marine LE PEN <i>Front national</i>	Gilles LEBRETON <i>Front national</i>	Philippe LOISEAU <i>Front national</i>	Dominique MARTIN <i>Front national</i>	Joëlle MÉLIN <i>Front national</i>	Bernard MONOT <i>Front national</i>	Sophie MONTEL <i>Front national</i>	Florian PHILIPPOT <i>Front national</i>	Jean-Luc SCHAFFHAUSER <i>Rassemblement bleu Marine</i>
ENL	ENL	ENL	ENL	ENL	ENL	ENL	ENL	ENL	ENL
Mylène TROSCZYNSKI <i>Front national</i>	Aymeric CHAUPRADE <i>Les Français Libres</i>	Bruno GOLLNISCH <i>Front national</i>	Jean-Marie LE PEN <i>Front national</i>	Nadine MORANO <i>Les Républicains</i>					
ENL	NI	NI	NI	PPE					
Abstention									
Angélique DELAHAYE <i>Les Républicains</i>	Brice HORTEFEUX <i>Les Républicains</i>								
PPE	PPE								
Ne vote pas									
Sylvie GOULARD <i>Mouvement Démocrate</i>	Franck PROUST <i>Les Républicains</i>	Pervenche BERÈS <i>Parti socialiste</i>	Sylvie GUILLAUME <i>Parti socialiste</i>	Michèle RIVASI <i>Europe Écologie</i>					
ADLE	PPE	S&D	S&D	Verts/ALE					