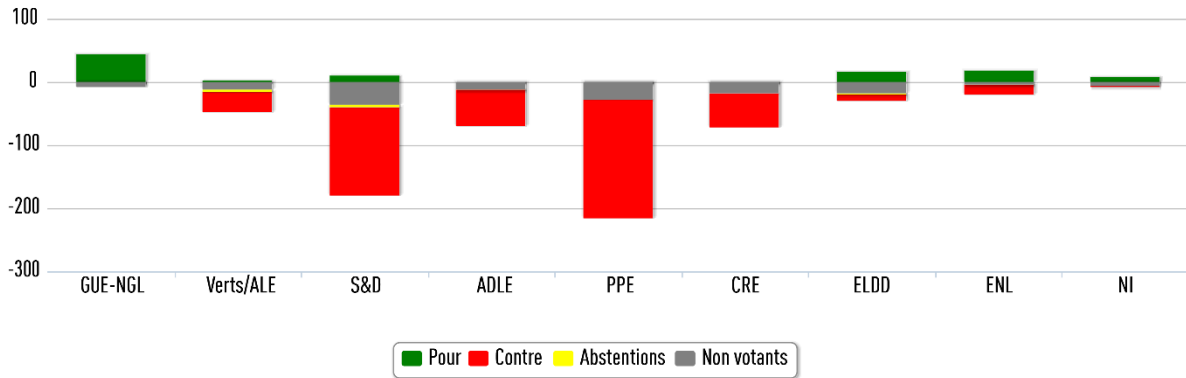


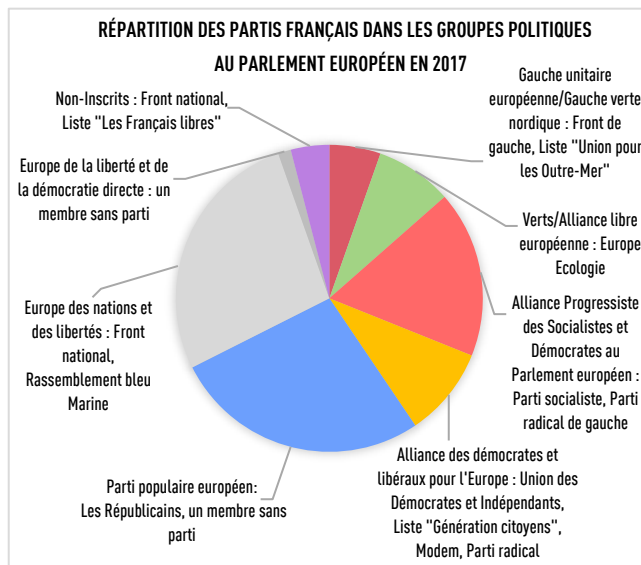
Faudrait-il empêcher que les sociétés publiques de chemins de fer soient privatisées ?

Le vote des parlementaires européens



Bien que l'Union européenne n'ait pas compétence en matière de privatisation ou de maintien dans le secteur public des opérateurs ferroviaires, le vote sur cet amendement met en évidence certaines positions intéressantes des partis nationaux. Ainsi une grande majorité des députés (72 %) a rejeté la proposition du groupe d'extrême gauche GUE-NGL, qui invitait les États membres à conserver les systèmes ferroviaires dans le secteur public et, par conséquent, à éviter toute privatisation. Cette initiative était portée par les groupes GUE-NGL, Verts/ALE et ELDD, l'opposition étant emmenée par les groupes PPE, ADLE, S&D et CRE. Le groupe d'extrême droite ENL était partagé entre soutien et opposition (le Front national refuse toute privatisation, mais d'autres partis du groupe y sont favorables).

Il est intéressant de relever qu'une majorité des députés français était opposée aux privatisations, alors que la séance plénière a largement rejeté l'amendement. Outre les députés français, seule la plupart de leurs homologues grecs ont soutenu cet amendement.



Les députés français écologistes, du Front de gauche, du Front national et d'une frange du parti socialiste se sont opposés à la possibilité de privatisation. En revanche, ceux appartenant aux Républicains et au Mouvement Démocrate (MoDem) ont défendu la possibilité de procéder à des privatisations dans le secteur ferroviaire.

Sur les dix députés socialistes présents, sept se sont abstenus et trois ont voté contre les privatisations (Édouard Martin, Emmanuel Maurel et Guillaume Balas).

Faudrait-il empêcher que les sociétés publiques de chemins de fer soient privatisées ?

Le vote des parlementaires européens élus en France*

Pour

| | | | | | | | | | |
|--|---|---|--|--|--|--|---|--|--|
| Joëlle BERGERON <i>Sans étiquette</i> | Louis ALIOT <i>Front national</i> | Marie-Christine ARNAUTU <i>Front national</i> | Dominique BILDE <i>Front national</i> | Marie-Christine BOUTONNET <i>Front national</i> | Steeve BRIOIS <i>Front national</i> | Mireille D'ORNANO <i>Front national</i> | Edouard FERRAND <i>Front national</i> | Sylvie GODDYN <i>Front national</i> | Jean-François JALKH <i>Front national</i> |
| ELDD | ENL | ENL | ENL | ENL | ENL | ENL | ENL | ENL | ENL |
| Gilles LEBRETON <i>Front national</i> | Philippe LOISEAU <i>Front national</i> | Dominique MARTIN <i>Front national</i> | Joëlle MÉLIN <i>Front national</i> | Bernard MONOT <i>Front national</i> | Sophie MONTEL <i>Front national</i> | Florian PHILIPPOT <i>Front national</i> | Jean-Luc SCHAFFHÄUSER <i>Rassemblement bleu Marine</i> | Mylène TROSZCZYNSKI <i>Front national</i> | Patrick LE HYARIC <i>Front de Gauche</i> |
| ENL | ENL | ENL | ENL | ENL | ENL | ENL | ENL | ENL | GUE/NGL |
| Jean-Luc MÉLÉNCHON <i>Front de Gauche</i> | Younous OMARJEE <i>L'Union pour les Outremer</i> | Marie-Christine VERGIAT <i>Front de Gauche</i> | Guillaume BALAS <i>Parti socialiste</i> | Edouard MARTIN <i>Parti socialiste</i> | Emmanuel MAUREL <i>Parti socialiste</i> | Karima DELLI <i>Europe Écologie</i> | Pascal DURAND <i>Europe Écologie</i> | Yannick JADOT <i>Europe Écologie</i> | Eva JOLY <i>Europe Écologie</i> |
| GUE/NGL | GUE/NGL | GUE/NGL | S&D | S&D | S&D | Verts/ALE | Verts/ALE | Verts/ALE | Verts/ALE |

Michèle RIVASI
Europe Écologie

Verts/ALE

Contre

| | | | | | | | | | |
|---|---|--|---|--|--|--|---|---|--|
| Jean ARTHUIS <i>Union des Démocrates et Indépendants</i> | Jean-Marie CAVADA <i>Génération Citoyens</i> | Marielle DE SARNEZ <i>Mouvement Démocrate</i> | Sylvie GOULARD <i>Mouvement Démocrate</i> | Nathalie GRIESBECK <i>Mouvement Démocrate</i> | Dominique RIQUET <i>Parti Radical - UDI</i> | Robert ROCHEFORT <i>Mouvement Démocrate</i> | Aymeric CHAUPRADE <i>Les Français Libres</i> | Michèle ALLIOT-MARIE <i>Les Républicains</i> | Alain CADEC <i>Les Républicains</i> |
| ADLE | ADLE | ADLE | ADLE | ADLE | ADLE | ADLE | NI | PPE | PPE |
| Arnaud DANJEAN <i>Les Républicains</i> | Michel DANTIN <i>Les Républicains</i> | Rachida DATI <i>Les Républicains</i> | Angélique DELAHAYE <i>Les Républicains</i> | Françoise GROSSETÊTE <i>Les Républicains</i> | Brice HORTEFEUX <i>Les Républicains</i> | Philippe JUVIN <i>Les Républicains</i> | Alain LAMASSOURE <i>Les Républicains</i> | Jérôme LAVRILLEUX <i>Sans étiquette</i> | Nadine MORANO <i>Les Républicains</i> |
| PPE | PPE | PPE | PPE | PPE | PPE | PPE | PPE | PPE | PPE |
| Elisabeth MORIN-CHARTIER <i>Les Républicains</i> | Maurice PONGA <i>Les Républicains</i> | Franck PROUST <i>Les Républicains</i> | Tokia SAIFI <i>Les Républicains</i> | Anne SANDER <i>Les Républicains</i> | | | | | |
| PPE | PPE | PPE | PPE | PPE | | | | | |

Abstention

| | | | | | | |
|---|--|---|---|--|--|--|
| Eric ANDRIEU <i>Parti socialiste</i> | Pervenche BERÈS <i>Parti socialiste</i> | Sylvie GUILLAUME <i>Parti socialiste</i> | Gilles PARGNEAUX <i>Parti socialiste</i> | Vincent PEILLON <i>Parti socialiste</i> | Christine REVAULT D'ALLONNES BONNEFOY <i>Parti socialiste</i> | Virginie ROZIÈRE <i>Parti radical de gauche</i> |
| S&D | S&D | S&D | S&D | S&D | S&D | S&D |

Absent

| | | | | | | | |
|--------------------------------------|--|--|--|--|--|--|--|
| Nicolas BAY <i>Front national</i> | Marine LE PEN <i>Front national</i> | Bruno GOLLNISCH <i>Front national</i> | Jean-Marie LE PEN <i>Front national</i> | Constance LE GRIP <i>Les Républicains</i> | Jean-Paul DENANOT <i>Parti socialiste</i> | Louis-Joseph MANSCOUR <i>Parti socialiste</i> | Isabelle THOMAS <i>Parti socialiste</i> |
| ENL | ENL | NI | NI | PPE | S&D | S&D | S&D |

Excusé

| | | |
|---|--|-------------------------------------|
| Marc JOULAUD <i>Les Républicains</i> | Renaud MUSELIER <i>Les Républicains</i> | José BOVÉ <i>Europe Écologie</i> |
| PPE | PPE | Verts/ALE |